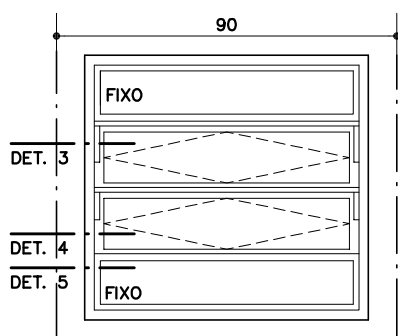
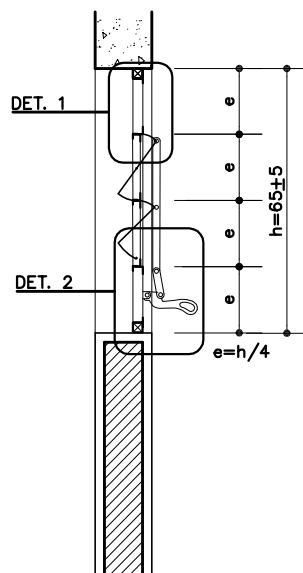


EF-31: 90 x 65 cm



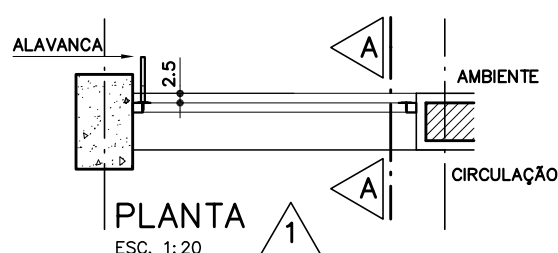
VISTA 1

ESC. 1:20



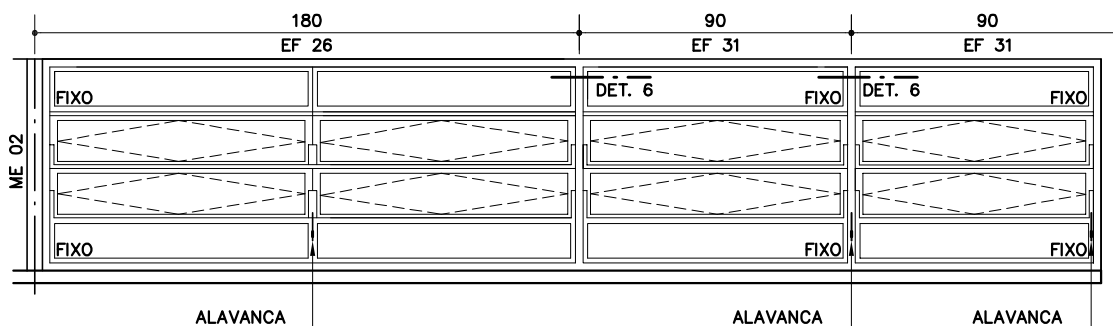
CORTE AA

ESC. 1:20



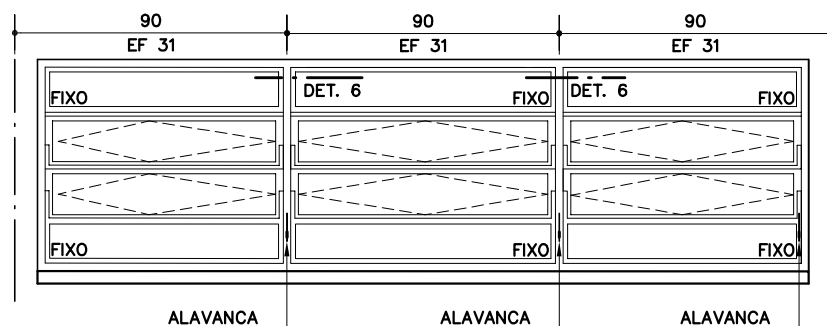
PLANTA

ESC. 1:20



EF-31 COM EF-26 PARA VÃO DE 3.60 m

ESC. 1:25



EF-31 ACOPLADO PARA VÃO DE 2.70 m

ESC. 1:25

EF-31  
EF-32Esquadria  
de ferro /  
ventilação  
cruzada

EF-31 (90x65cm)

EF-32 (90x75cm)

Revisão 0

Data 17/10/14

Página

1/6

Código de listagem

06.01.050

06.01.051



Atenção

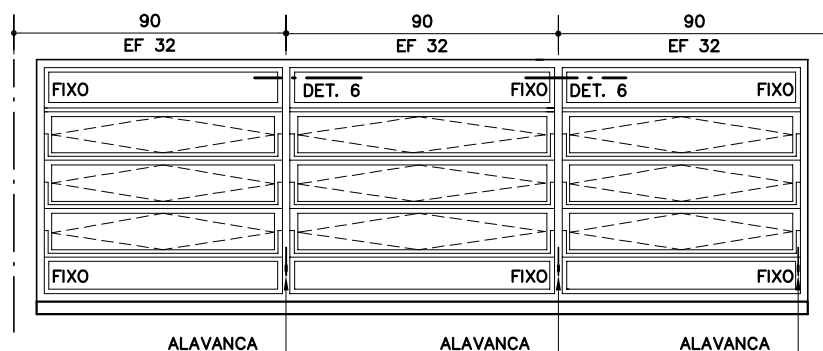
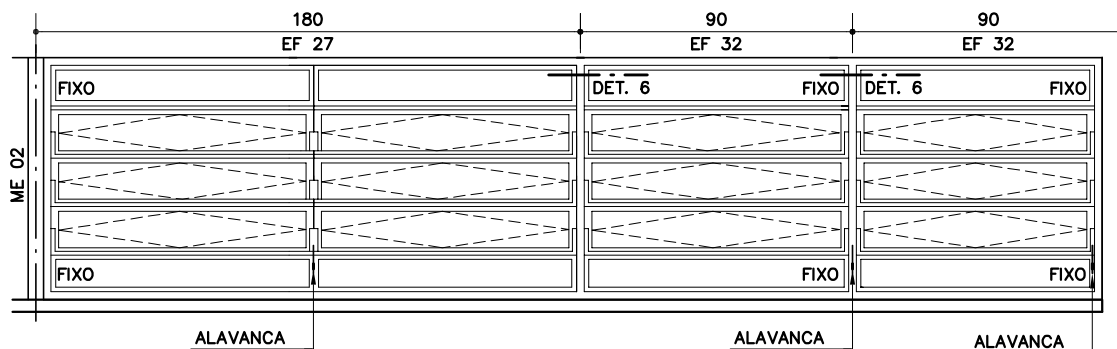
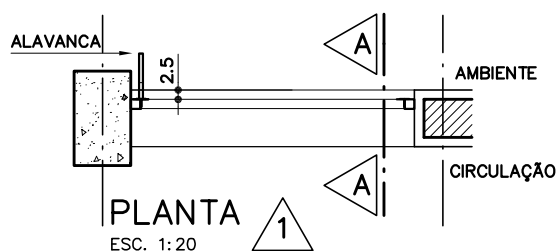
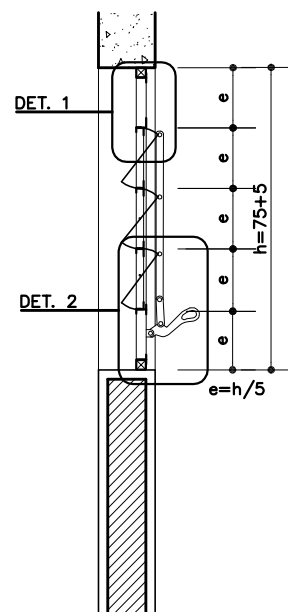
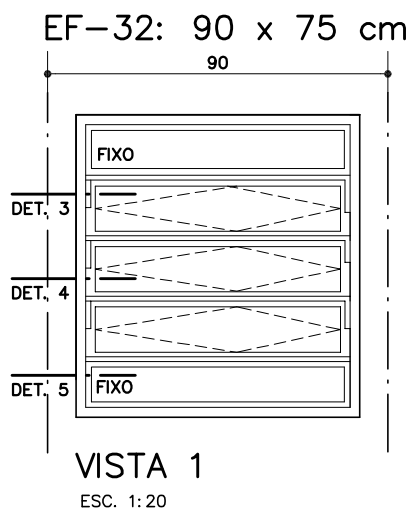
Preserve a escala  
Quando for imprimir, use  
folhas A4 e desabilite a  
função "Fit to paper"

Respeite o Meio Ambiente.  
Imprima somente o ne-  
cessário

## EF-31 EF-32

### Esquadria de ferro / ventilação cruzada

EF-31 (90x65cm)  
EF-32 (90x75cm)



Revisão 0  
Data 17/10/14

Página  
2/6

Código de listagem

06.01.050  
06.01.051

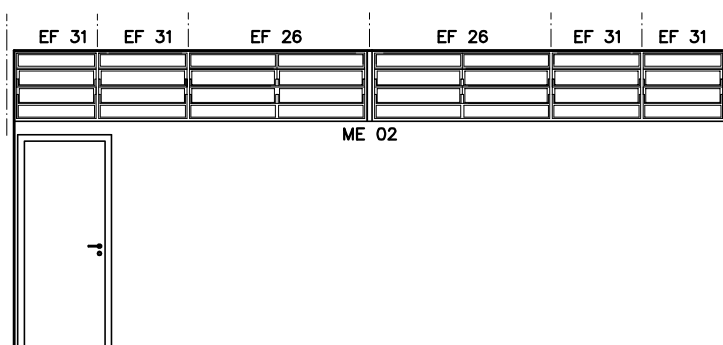


#### Atenção

Preserve a escala  
Quando for imprimir, use  
folhas A4 e desabilite a  
função "Fit to paper"

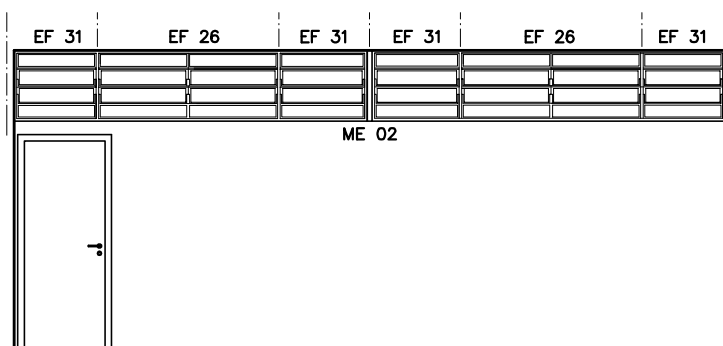
Respeite o Meio Ambiente.  
Imprima somente o ne-  
cessário

## EXEMPLOS DE COMPOSIÇÃO



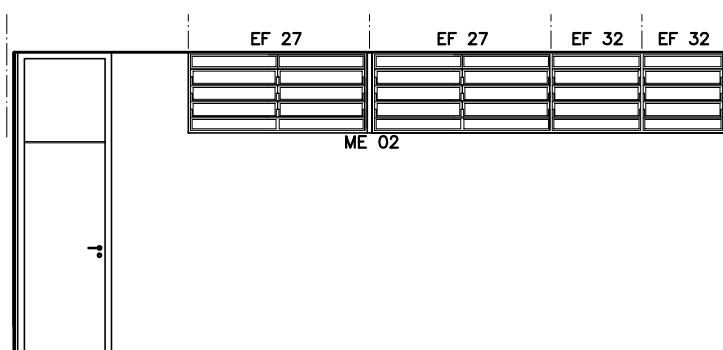
OPÇÃO 1

ESC. 1:75



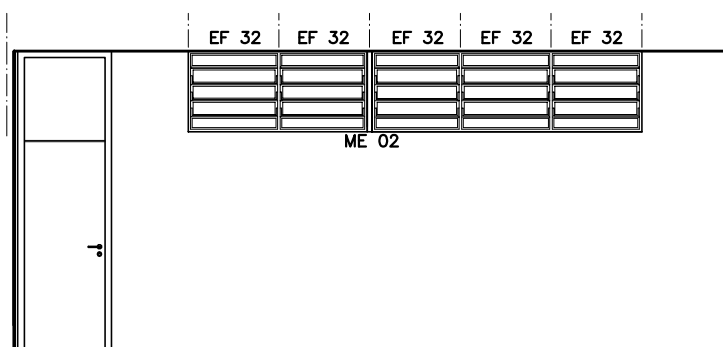
OPÇÃO 2

ESC. 1:75



OPÇÃO 3

ESC. 1:75



OPÇÃO 4

ESC. 1:75

# EF-31

# EF-32

**Esquadria  
de ferro /  
ventilação  
cruzada**

EF-31 (90x65cm)  
EF-32 (90x75cm)

Revisão 0  
Data 17/10/14

Página  
**3/6**

**Código de listagem**

06.01.050  
06.01.051



### Atenção

**Preserve a escala**  
Quando for imprimir, use  
folhas A4 e desabilite a  
função "Fit to paper"

**Respeite o Meio Ambiente.**  
Imprima somente o ne-  
cessário

# EF-31

# EF-32

## Esquadria de ferro / ventilação cruzada

EF-31 (90x65cm)  
EF-32 (90x75cm)

Revisão 0  
Data 17/10/14

Página  
4/6

Código de listagem

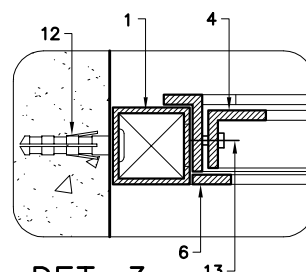
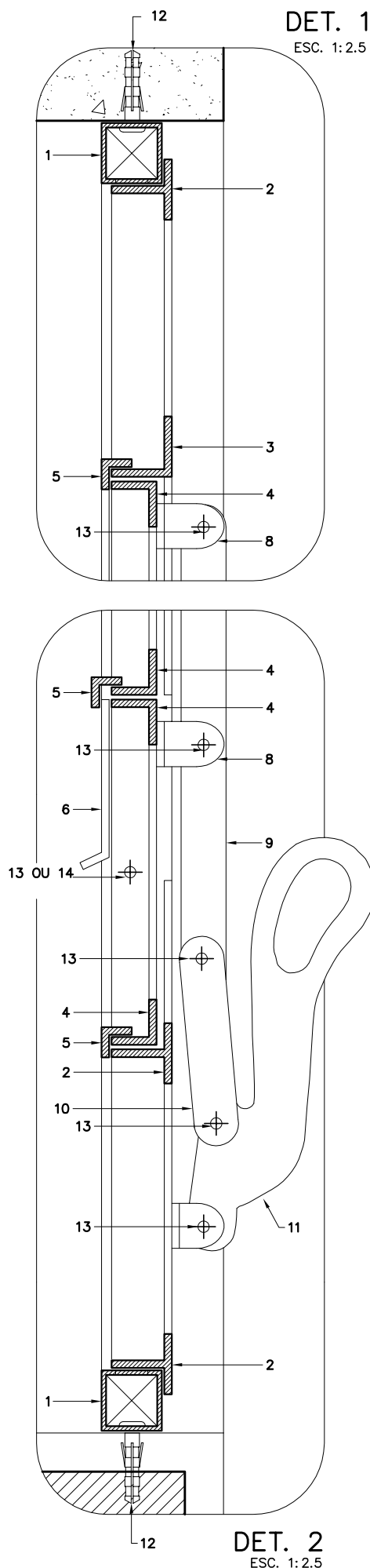
06.01.050  
06.01.051



### Atenção

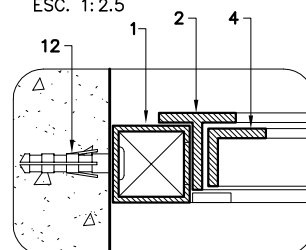
Preserve a escala  
Quando for imprimir, use  
folhas A4 e desabilite a  
função "Fit to paper"

Respeite o Meio Ambiente.  
Imprima somente o ne-  
cessário



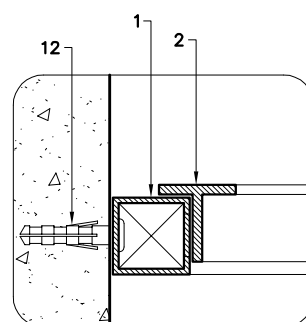
DET. 1

ESC. 1:2.5



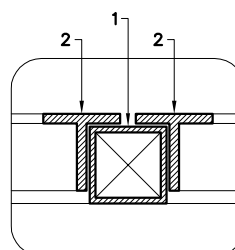
DET. 3

ESC. 1:2.5



DET. 4

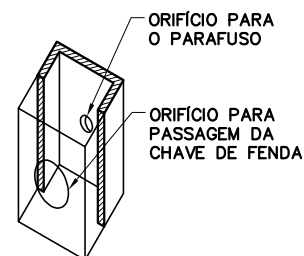
ESC. 1:2.5



DET. 5

ESC. 1:2.5

DET. 6  
ESCO. 1:2.5  
ACOPLAMENTO  
DAS ESQUADRIAS



DET. FIXAÇÃO  
PERFIL 1

PERFIS DE FERRO	
1	TUBO QUADRADO DE 1" x 1"; e = 1.90mm
2	TREFILADO "T" DE 1" x 1" x 1/8"
3	TREFILADO "L" DE 1" x 1" x 1/8"
4	TREFILADO "L" DE 3/4" x 3/4" x 1/8"
5	TREFILADO "L" DE 1/2" x 1/2" x 1/8"
6	BARRA CHATA DE 1/2" x 1/8"
8	"L" DE 1" x 1/2" x 1/8"
9	BARRA CHATA DE 3/4" x 1/4"
10	BARRA CHATA DE 3/4" x 1/8"

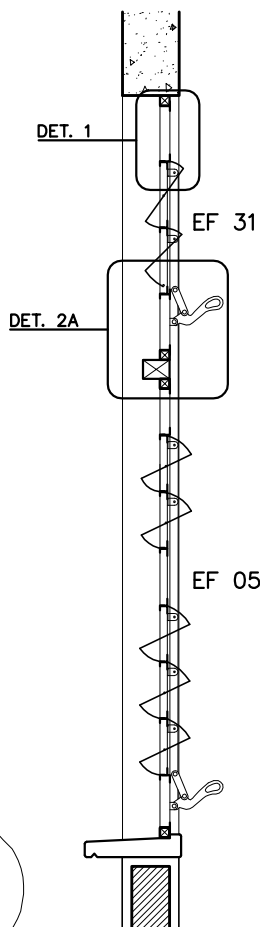
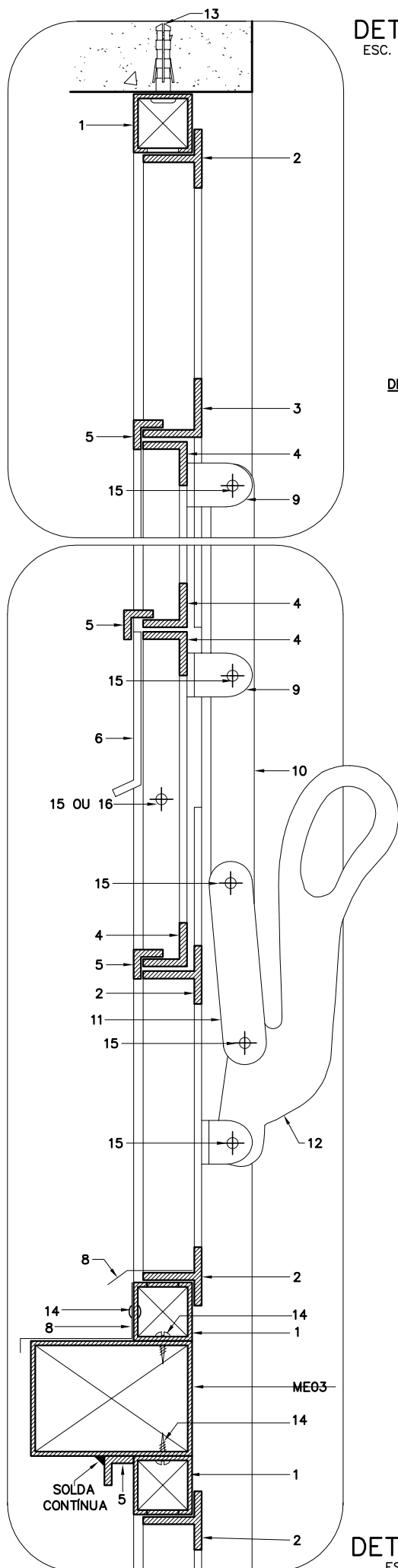
11	ALAVANCA EM AÇO CARBONO ZINCADO; e = 3mm
----	--

12	PARAFUSO GALVANIZADO E BUCHA S6
----	---------------------------------

REBITES DE CABEÇA CHATA	
13	3/4" Ø 3/16"
14	7/8" Ø 3/16"

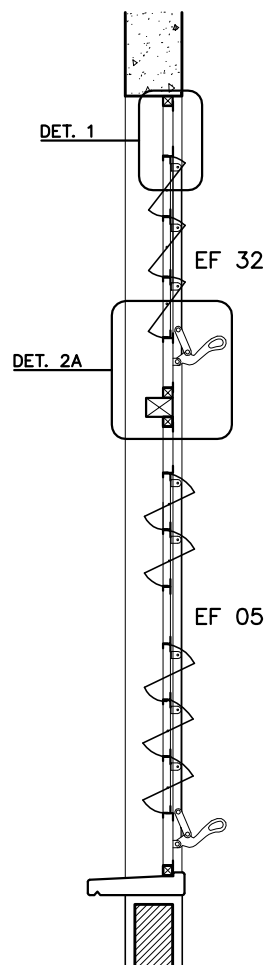
# DET. 1 EXEMPLOS DE UTILIZAÇÃO COM ME-03:

ESC. 1:2.5



CORTE EF 31

ESC. 1:20



CORTE EF 32

ESC. 1:20

## PERFIS DE FERRO

- |  |
|--|
| 1 - TUBO QUADRADO DE 1" x 1"; e = 1.90mm |
| 2 - TREFILADO "T" DE 1" x 1" x 1/8"      |
| 3 - TREFILADO "L" DE 1" x 1" x 1/8"      |
| 4 - TREFILADO "L" DE 3/4" x 3/4" x 1/8"  |
| 5 - TREFILADO "L" DE 1/2" x 1/2" x 1/8"  |
| 6 - BARRA CHATA DE 1/2" x 1/8"           |
| 8 - PINGADEIRA EM CHAPA 16 DOBRADA       |
| 9 - "L" DE 1" x 1/2" x 1/8"              |
| 10 - BARRA CHATA DE 3/4" x 1/4"          |
| 11 - BARRA CHATA DE 3/4" x 1/8"          |

- |   |
|---|
| 12 - ALAVANCA EM AÇO CARBONO ZINCADO; e = 3mm |
|---|

- |   |
|---|
| 13 - PARAFUSO GALVANIZADO E BUCHA S6        |
| 14 - PARAFUSO GALVANIZADO AUTO ATARRACHANTE |

## REBITES DE CABEÇA CHATA

- |                   |
|-------------------|
| 15 - 3/4" Ø 3/16" |
| 16 - 7/8" Ø 3/16" |

## DET. 2A

ESC. 1:2.5

## EF-31 EF-32

### Esquadria de ferro / ventilação cruzada

EF-31 (90x65cm)  
EF-32 (90x75cm)

Revisão 0  
Data 17/10/14

Página

5/6

Código de listagem

06.01.050

06.01.051



### Atenção

Preserve a escala  
Quando for imprimir, use  
folhas A4 e desabilite a  
função "Fit to paper"

Respeite o Meio Ambiente.  
Imprima somente o ne-  
cessário

# EF-31

# EF-32

## Esquadria de ferro / ventilação cruzada

EF-31 (90x65cm)  
EF-32 (90x75cm)

Revisão 0  
Data 17/10/14

Página  
6/6

### Código de listagem

06.01.050  
06.01.051



**Atenção**  
**Preserve a escala**  
Quando for imprimir, use folhas A4 e desabilite a função "Fit to paper"

**Respeite o Meio Ambiente.**  
Imprima somente o necessário

## DESCRIÇÃO

### Constituintes

- Contra-marcos, báculos e batentes em perfis de ferro conforme bitolas especificadas nos desenhos.
  - **Obs.:** Em regiões litorâneas ou outros locais sujeitos à atmosfera corrosiva (NBR 6181), todos os perfis deverão ser galvanizados.
- Alavanca em aço carbono 1010/1020 zincado, espessura de 2,65mm e comprimento entre 140mm e 150mm.
- Vidros planos incolores: transparentes lisos de 4mm ou fantasia comum de 4mm, quando utilizado em sanitários e vestiários.

### Acessórios

- Rebites de ferro cabeça chata (aço inox para regiões litorâneas ou outros locais sujeitos à atmosfera corrosiva).
- Parafusos galvanizados de rosca soberba e buchas de nylon (FISCHER S6).

### Acabamentos

- Báculos, batentes e contra-marcos: pintura esmalte sobre base antioxidante (zarcão).
  - **Obs.:** Em regiões litorâneas ou outros locais sujeitos à atmosfera corrosiva (NBR 6181), pintura esmalte sobre fundo para galvanizados.
- Alavanca: pintura esmalte sobre fundo para galvanizados.

### Protótipo comercial

- Alavanca:
  - DE TONI: ref. 34.0 - FZ
  - PRENSAL: ref. 603
  - SOPRANO: cód. 03505.0015.13 - FZB

## APLICAÇÃO

- Entre ambientes e circulações, conforme indicado em projeto.
- Em composição vertical com outra esquadria, utilizando o montante estrutural ME-03, conforme indicado em projeto.

## EXECUÇÃO

- Bater os pontos de solda e eliminar todas as rebarbas nas emendas e cortes dos perfis.
- Antes da aplicação da base antioxidante ou do fundo para galvanizados, toda superfície metálica deve estar completamente limpa, seca e desengraxada.
- Em regiões litorâneas ou outros locais sujeitos à atmosfera corrosiva (NBR 6181):
  - O componente deve ser montado com perfis previamente galvanizados e ter os pontos de solda e corte tratados com galvanização a frio (tratamento anticorrosivo composto de zinco).

## FICHAS DE REFERÊNCIA

### Catálogo de Componentes

Ficha	ME-02	Montante estrutural para esquadrias (vertical)
	ME-03	Montante estrutural para esquadrias (horizontal)

### Catálogo de Serviços

Ficha	S13.04	Vidro impresso comum
Ficha	S13.06	Vidro liso transparente
Ficha	S14	Pintura
Ficha	S14.09	Tinta esmalte sintético
Ficha	S14.17	Galvanização
Ficha	S14.18	Fundos para metais
Ficha	S14.21	Tinta esmalte à base de água
Ficha	S14.23	Fundos para metais e madeira à base de água

## RECEBIMENTO

- Perfis: devem ter, necessariamente, as bitolas indicadas.
- Alavanca: aferir conformidade às especificações.
- Não serão aceitas esquadrias empenadas, desniveladas, fora de prumo ou de esquadro, ou que apresentem quaisquer defeitos decorrentes do manuseio e transporte.
- Não podem existir rebarbas ou desníveis entre o conjunto e as esquadrias adjacentes.
- O funcionamento do conjunto deve ser verificado após a completa secagem da pintura e subsequente lubrificação; não deve apresentar jogo causado por folgas.
- Em regiões litorâneas ou outros locais sujeitos à atmosfera corrosiva (NBR 6181):
  - Exigir certificado de galvanização a fogo, emitido pela empresa galvanizadora, para todos os perfis e alavanca;
  - Verificar o tratamento dos pontos de solda e corte com galvanização a frio;
  - Verificar o uso de parafusos galvanizados e rebites de aço inox.

## SERVIÇOS INCLUÍDOS NOS PREÇOS

- Esquadria, acessórios e lubrificação das partes móveis.
- **Obs.:** Os vidros e pintura serão pagos em outros serviços.

## CRITÉRIOS DE MEDIÇÃO

- un. — por unidade instalada.